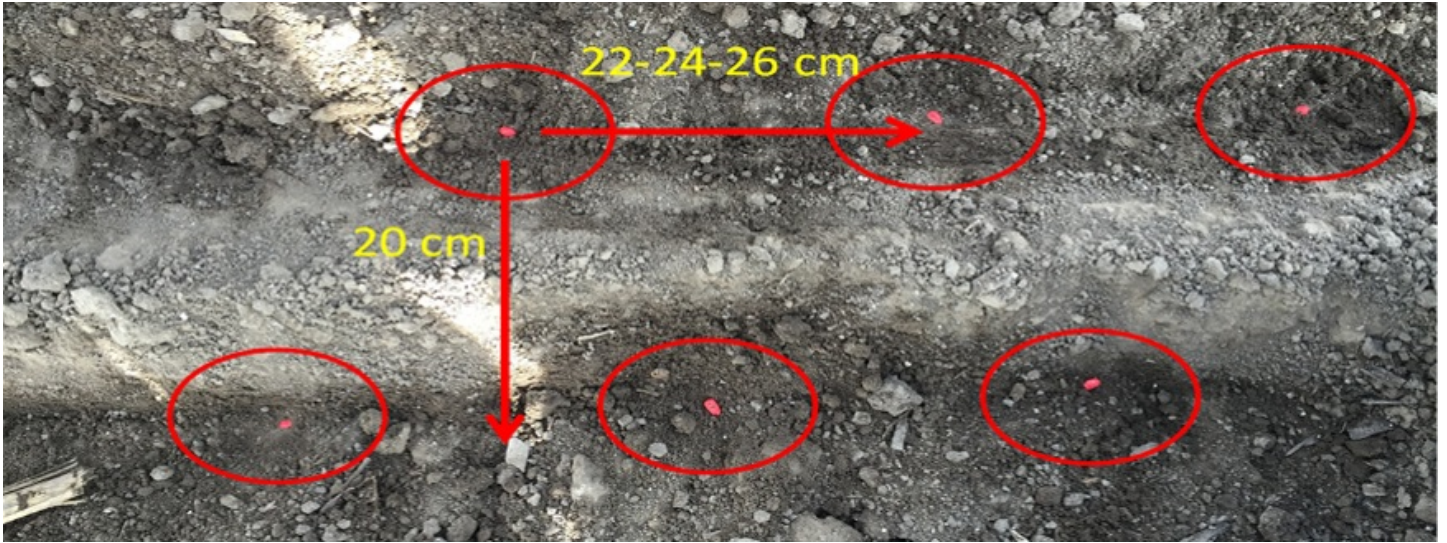




ÇİFT SIRA EKİM

01.Kas.2015

Çift sıra ekim, uygun çift sıra ekim makinesi ve uygun tohum çeşidi kullanılarak tohumların hat üzerine tek sıra yerine yan yana iki sıralı olarak ekilmesidir. Yeterli kök alanı sağlamak amacıyla tohumlar birbirine çapraz şekilde ekilir.

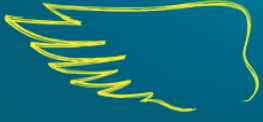


AMAÇ :

Çift sıra ekimin amacı, bitkilerin birbirleri ile rekabet etmesini engellemek kaydıyla dekara bitki sayısını artırarak birim alandan alınacak verimi arttırmaktır.

YÖNTEM :

Sistem, tohumların çift sıra ekim makinesi ve çift sıra ekime uygun tohum çeşidi kullanılarak yeterli kök alanı sağlamak amacıyla tohumların çapraz bir şekilde ekilmesi ile gerçekleştirilir.



SIRA ARASI VE SIRA ÜZERİ MESAFELER :

Çift sıra ekimde kullanılan sıra arası mesafeler 60-65-70-75 santimetredir. Sıra üzeri mesafeleri ise aşağıdaki tabloda inceleyebilirsiniz.

Sıra Üzeri	<u>Sıra Arası Mesafe(cm)</u>			
	Mesafe(cm)60	65	70	75
16	20,834	19,230	17,858	16,666
17	19,608	18,100	16,806	15,686
18	18,518	17,094	15,874	14,814
19	17,544	16,194	15,038	14,036
20	16,666	15,384	14,286	13,334
21	15,874	14,652	13,606	12,698
22	15,152	13,986	12,988	12,122



23	14,492	13,378	12,422	11,594
24	13,888	12,820	11,904	11,112
25	13,334	12,308	11,428	10,666
26	12,821	11,834	10,989	10,256
27	12,346	11,396	10,582	9,877
28	11,905	10,989	10,204	9,524
29	11,494	10,610	9,852	9,195
30	11,111	10,256	9,524	8,889
31	10,753	9,926	9,217	8,602
32	10,417	9,615	8,929	8,333

EKİMDE DİKKAT EDİLMESİ GEREKENLER

1- SIRTA EKİM :

Bu ekim sisteminde dikkat edilmesi gerekenler aşağıdaki şekilde sıralanabilir.

-
- Mibzerin sırt üzerine denk gelecek olan iki ayağının sırtlara oturabilmesi için sırtların birbirine olan mesafesi eşit ve paralel olmalıdır. Yani sırtlar mümkün olduğunca düzgün hazırlanmalıdır.
- Aynı sırt üzerine ekilecek olan iki hattın arası 20 cm olduğundan sırt üzerine tapan çekilerek 25-30 cm civarında bir düzlük oluşturulmalıdır.
- Sırt üzerine ekilecek olan iki hattın arası 20 cm olduğundan dolayı, çamura ekimde, disklerin toprağa batması ile çıkan toprak, diskler arasında sıkışarak diske yapışıp ekim sağlığını bozmaktadır. Bunun yanısıra gübreli ekim makinasının gübre diskleri de bu iki hattın arasından geçtiğinden dolayı daha fazla çamur çıkmaktadır. Dolayısıyla her ne olursa olsun çamura ekimden kaçınılmalı ve toprak tavında iken ekim yapılmalıdır.
- Bu sistemde ekime başlamadan önce muhakkak süpürgelik ayarı yapılmalı, ekim makinesinin çift atmasının önüne geçilmelidir.
- İki hat arasındaki birbirine yakın sıralar arası 50 cm düşeceğinden dolayı çapalama, gübreleme ve set yapma işlemleri bitkilere ve bitki köklerine zarar vermeyecek şekilde yapılmalıdır.
- Dekara ekilen bitki sayısı %40 civarında artırıldığından dolayı gübre ve sulama miktarını da aynı oranda arttırmak gereklidir.

2- DÜZE EKİM :

Bu ekim sisteminde dikkat edilmesi gerekenler aşağıdaki şekilde sıralanabilir.

- Düze ekimde, tohumların birbirine çapraz şekilde düşmesini sağlamak için tarlanın mümkün olduğunca homojen hazırlanmasını sağlamak gerekir.
- Dekara uygun bitki sayısını sağlamak için ekim makinesinin kılavuz ayarı çok iyi yapılmalı ve ekim sırasında dikkatli olunmalıdır.
- Yine bu ekim sisteminde de çamura ekimden kaçınılmalı ve toprak tavında iken ekim yapılmalıdır.
- İki hat arasındaki birbirine yakın sıralar arası 50 cm düşeceğinden dolayı çapalama, gübreleme ve set yapma işlemleri, bitkilere ve bitki köklerine zarar vermeyecek şekilde yapılmalıdır.



- Dekara ekilen bitki sayısı %40 civarında artırıldığından dolayı gübre ve sulama miktarını da aynı oranda arttırmak gereklidir.



444 9449 DEKALB Verim Hattı'nı arayarak çift sıra mısır tohumu ekimi ile ilgili bilgi alabilirsiniz.